

# Plano Anual de Qualificação 2025

Escola de Governo (EGOV)

**.EGOV RS Digital**


**O que é o PAQ ?**



## O QUE É O PLANO ANUAL DE QUALIFICAÇÃO (PAQ)?

O PAQ norteia as ações anuais da EGOV RS , para o desenvolvimento das competências dos servidores estaduais.

Contempla a oferta das soluções educacionais provenientes do Levantamento de Necessidades de Desenvolvimento (LND) a partir do Mapa de Desenvolvimento de Equipes, e das solicitações recebidas via Carta de Serviços da EGOV.



# Objetivos



Atender ao **pilar Desenvolvimento de Pessoas** da Política de Gestão e Desenvolvimento de Pessoas do RS, **PGDP-RS**.



Nortear as ações anuais da EGOV-RS, a fim de estimular o **aperfeiçoamento contínuo** das **competências técnicas e comportamentais** dos **agentes públicos** estaduais, **gerando valor público**.



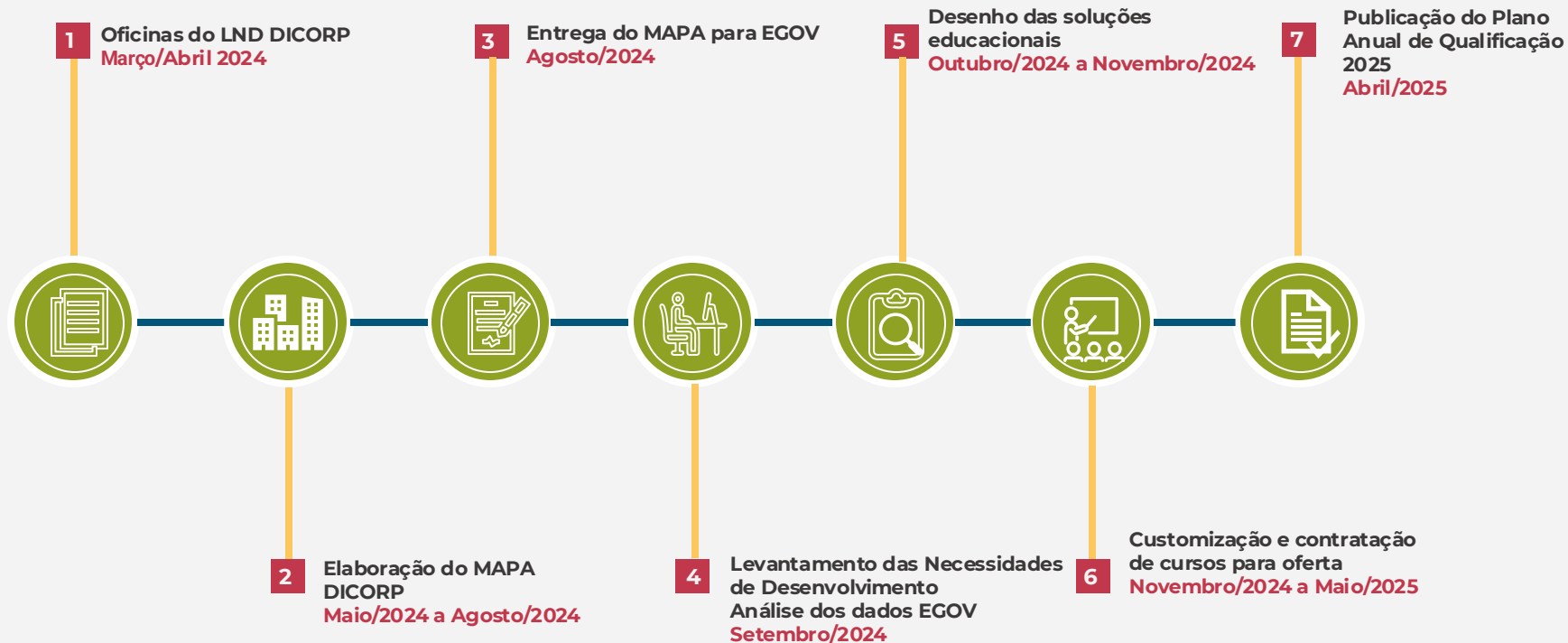
Contribuir para a oferta de variados produtos de **educação corporativa** alinhados com as prioridades e **o MAPA de desenvolvimento de Equipes**.

# Fluxo do PAQ

Carta de Serviços

Entradas ao longo do ano e atendidas conforme capacidade de produção da EGOV

2025



# Levantamento de Necessidades de Desenvolvimento - LND

## Metodologia do Diagnóstico



Participação das Lideranças do poder executivo na construção do Mapa de Desenvolvimento das suas equipas;



Tabulação das necessidades considerando público- alvo e contextos mais estratégicos e abrangentes para qualificação da gestão pública : ranking das principais necessidades do Mapa



Participação dos órgãos públicos nas solicitações de soluções educacionais via carta de Serviços da EGOV;

Levantamento

**bianual**

**Estimula**

o comprometimento das lideranças com o desenvolvimento das equipas e aproveitamento ds soluções a serem ofertadas no PAQ

## Mapa de Desenvolvimento de Equipes

Realização: DICORP/DEGEP

**19 Oficinas** realizadas em março e abril 2024

**Órgãos** contemplados:  
SPGG, SES, SOP, SEAPI,  
SEMA, SEDUR, SEIDAPE



Participantes

**250**

Periodicidade

**Bianual**

Resultados

**67%** de respostas

## Carta de Serviços EGOV

Carta disponibilizada no site da EGOV

<https://escoladegoverno.rs.gov>

**Órgãos** contemplados:  
SPGG, SES, IGP, FPE, , CBM,  
FASE, SSPS, , EDP e SEAPDR



Participantes

**26**

Periodicidade

**Permanente**

Resultados

**77%** Demandas atendidas



**Desenho das soluções  
educacionais e atendimento  
das necessidades**

# Como atendemos ao MAPA e Carta de Serviços?

## Cursos Produzidos na EGOV

Contamos com :  
Banco de servidores multiplicadores do conhecimento  
Equipe pedagógica para customização dos cursos e conteúdos  
Plataforma EGOV Digital

## Cursos contratados por notório saber

Nossas instituições parceiras :  
Centro de Liderança Pública  
Fundação Dom Cabral  
UNISINOS  
SENAC  
PUCRS  
Fundação João Pinheiro

## Cursos ofertados por Instituições e órgãos parceiros

ENAP em rede  
Plataforma EVG/ENAP  
Projeto EGOV INDICA



# Tipificação da oferta

- Curso EAD Autoinstrucional
- Alcance: ilimitado\*
  
- Live na plataforma Teams
- Alcance: até 10 mil pessoas
  
- Encontro online síncrono na plataforma Teams
- Alcance: até 350 pessoas
  
- Palestra ou Seminário presencial
- Alcance: Casa da Ospa até 1.100 pessoas | Auditório do CAFF até 190 pessoas
  
- Curso livre presencial
- Alcance: até 25 pessoas na sala de aula da EGOV
  
- Produção de e-books, podcasts e cards informativos
- Alcance: ilimitado

# Necessidades de desenvolvimento nas equipes

Necessidade via MAPA



## Ranking



1. Análise de dados / **Power BI**



2. **Gestão de processos**



3. Ferramentas do office



4. **Gestão de Projetos**



5. Sistema do Estado



6. **Produção textual**



7. **Legislação sobre licitações**



8. **Oratória**



9. **Boas práticas em gestão de Pessoas**



10. **Gestão do tempo**



11. **Lei 14133/2021 e compras públicas sustentáveis**



12. **Orçamento público**



13. **Gestão de contratos**



14. **Inteligência artificial**



15. **Metodologia para políticas públicas**



16. **Gestão estratégica na administração pública estadual**



17. **Legislação**



18. **Comunicação assertiva**










19. **Sistema de Nova Lei de Licitações**

**Verde** = Contrato

**Amarelo** = Produção própria

# Necessidades de desenvolvimento nas equipes

Necessidades via Carta de Serviços

-  Lidera RS
-  Academia de Líderes
-  Programa de Ambientação de Novos Servidores
-  Trabalho e Saúde do Agente Público - QVT
-  Monitoramento e Vigilância Sanitária de Suídeos Asselvajados no RS
-  Multiplicadores Jovens
-  Lei da Escuta 2025
-  Tudo Fácil
-  Fundamentos e Práticas Ergonômicas para a saúde do servidor - QVT
-  Introdução Políticas Públicas
-  Gestão de Projetos - EDP
-  Treinamento para Gestores de Frota: Abastecimento
-  Treinamento de Condutores: Normativas para o abastecimento de veículos oficiais
-  Processo de Teletrabalho no RS
-  Emissão de Relatórios no RHE
-  Sistema de Convênios

# Oferta 2025

# Programação das Ofertas



## JANEIRO 625 Vagas – 114 horas/aula

- Comunicação 360° **T1**
- Compreendendo a Nova Lei de Licitações e Contratos **T1**
- SME - Sistema de Monitoramento Estratégico **T1**
- Curso de Orçamento Público **T1**
- Workshop Gestão de Crise e Comunicação **T1 e T2**
- Série Líderes que Transformam

## FEVEREIRO 1895 Vagas – 160 horas/aula

- LABIM – Modelagem de Arquitetura Básico **T1**
- Monitoramento e Vigilância de Suídeos Asselvajados **T1**
- Live Compras Públicas - **Dispensa por Valor**
- LABIM – Infraestrutura em BIM **T1**
- Gestão e Fiscalização de Obras e Serviços de Engenharia **T1**
- Programa de Ambientação para Novos Servidores **T1**
- Desenvolvimento de Competência - **Inovação**
- Workshop Gestão de Crise e Comunicação **T3**

## MARÇO 795 vagas – 200 horas/aula

- Comunicação 360° **T2**
- Gestão e Fiscalização de Contratos com Dedicção Exclusiva de Mão de Obra **T1**
- Live Compras Públicas - **Gestão de Atas de Registro de Preço**
- Academia de Líderes **T1 e T2**
- LABIM – Modelagem de Arquitetura Básico **T2**
- LABIM – Projeto de Instalações Elétricas em BIM **T1**

## ABRIL 3355 Vagas – 286 horas/aula

- Monitoramento e Vigilância de Suídeos Asselvajados **T2**
- Lidera RS
- Ciclo de Oficinas Processos Eficazes **T1**
- Live Compras Públicas - **Adesão a Atas de Registro de Preços Externas**
- Programa de Ambientação para Novos Servidores Edição Extra
- Egov Meet: Assédio Moral no Trabalho
- LABIM – Projeto de Instalações Hidráulicas em BIM **T1**
- LABIM – Infraestrutura em BIM **T2**
- Treinamento – Convênio Administrativo Estadual

# Programação das Ofertas



## MAIO 1110 Vagas – 121 horas/aula

- Inteligência Artificial na Gestão Pública **T1**
- Qualificação da rede de proteção à infância e adolescência para formação e manejo de grupo de multiplicadores jovens.
- Live Compras Públicas - **Catálogoção**
- SME - Sistema de Monitoramento Estratégico **T2**
- Filosofia & Liderança Aplicadas na Gestão Pública **T1**
- Egov Meet: Estratégias para uma cultura inclusiva e antirracista
- LABIM – Projeto de Instalações Mecânicas em BIM **T1**
- LABIM – Modelagem de Arquitetura Básico **T3**

## JUNHO 1275 Vagas – 207 horas/aula

- Gestão da Estratégia na Administração Pública **T1**
- Monitoramento e Vigilância de Suídeos Asselvajados **T3**
- Gestão de Projetos na Prática **T1**
- Workshop Gestão e Qualificação do Tempo **T1**
- Inteligência Artificial na Gestão Pública **T2**
- Live Compras Públicas - **ETP e TR**
- Egov Meet
- CRAIS **T1**
- LABIM – Modelagem de Arquitetura Avançado **T1**
- LABIM – Análise e Compatibilização de Projetos **T1**

## JULHO 2370 Vagas – 205 horas/aula

- Ciclo de Boas Práticas em Gestão de Pessoas
- Live Compras Públicas - **Pesquisa de Preços**
- Egov Meet
- Compreendendo a Nova Lei de Licitações e Contratos **T2**
- Programa de Ambientação para Novos Servidores **T2**
- LABIM – Modelagem de Arquitetura Básico **T4**
- LABIM – Orçamentação Paramétrica em BIM **T1**

## AGOSTO 1595 Vagas – 259 horas/aula

- Monitoramento e Vigilância de Suídeos Asselvajados **T4**
- Gestão da Estratégia na Administração Pública **T2**
- Power BI na Prática **T1**
- Curso de Orçamento Público **T2**
- Workshops Textos Assertivos e Linguagem Simples
- Egov Meet
- Academia de Líderes **T3 e T4**
- Live Compras Públicas - **Penalidades**
- Ciclo de Oficinas Processos Eficazes **T2**
- Gestão e Fiscalização de Obras e Serviços de Engenharia **T2**
- Trilha Microsoft – Letramento Digital
- LABIM – Projetos Estruturais em BIM **T1**
- LABIM – Análise e Compatibilização de Projetos **T2**

# Programação das Ofertas



## SETEMBRO 1405 Vagas – 159 horas/aula

- Gestão de Projetos na Prática **T2**
- SME - Sistema de Monitoramento Estratégico **T3**
- Filosofia & Liderança Aplicadas na Gestão Pública **T2**
- Trilha Microsoft – Office 365
- Workshop Gestão e Qualificação do Tempo **T2**
- Egov Meet
- Live Compras Públicas - **PCA e SRO**
- Gestão e Fiscalização de Contratos com Dedicção Exclusiva de Mão de Obra **T2**
- LABIM – Projeto de Instalações Elétricas em BIM **T2**
- LABIM – Modelagem de Arquitetura Básico **T5**

## OUTUBRO 950 Vagas – 104 horas/aula

- Monitoramento e Vigilância de Suídeos Asselvajados **T5**
- Live Compras Públicas - **Credenciamento**
- Egov Meet
- Power BI na Prática **T2**
- LABIM – Projetos Estruturais em BIM **T2**
- LABIM – Modelagem de Arquitetura Avançado **T2**
- Reservado para demandas oriundas do primeiro semestre de 2025

## NOVEMBRO 1820 Vagas – 98 horas/aula

- Live Compras Públicas - **Gestão de Contratos**
- Programa de Ambientação para Novos Servidores **T3**
- Egov Meet
- LABIM – Projetos de Estradas em BIM **T1**
- LABIM – Projeto de Instalações Hidráulicas em BIM **T2**
- Reservado para demandas oriundas do primeiro semestre de 2025

## DEZEMBRO 400 Vagas – 6 horas/aula

- Monitoramento e Vigilância de Suídeos Asselvajados **T6**
- Egov Meet
- Reservado para demandas oriundas do primeiro semestre de 2025



# Programação das Ofertas



## Ofertas anuais contínuas:

1698 Vagas – 1698 horas/aula

- **Treinamento para Gestores de Frota: Abastecimento**
- **Treinamento de Condutores: Normativas para o abastecimento de veículos oficiais**
- Processo de Teletrabalho no RS
- Orientações sobre o Sistema PDI
- Emissão de Relatórios no RHE
- **Tudo Fácil**
- Programa de Formação em Fluência em Dados
- Trabalho e Saúde do Agente Público - QVT
- Fundamentos e Práticas Ergonômicas para a Saúde do Servidor - QVT

# PAQ 2025 em Números

## Transversais



Vagas

17.518



Capacitações ofertadas

80



Carga Horária

2.444

## Específicas



Vagas

1.775



Capacitações ofertadas

48



Carga Horária

1151

# PAQ 2025 em Números

## Presencial



Vagas

2.250



Capacitações ofertadas

35



Carga Horária

1.122

## Online



Vagas

17.043



Capacitações ofertadas

93



Carga Horária

2.473

# PAQ 2025 em Números

## Produção Própria



Vagas

15.300



Capacitações ofertadas

66



Carga Horária

1.100

## Contratos



Vagas

3.993



Capacitações ofertadas

62



Carga Horária

2.495



GOVERNO DO ESTADO

**RIO GRANDE DO SUL**

---

O futuro nos une.

# Obrigada

## GOVERNO DO ESTADO DO RIO GRANDE DO SUL

Governador: Eduardo Leite

Vice-Governador: Gabriel Souza

## SECRETARIA DE PLANEJAMENTO, GOVERNANÇA E GESTÃO • SPGG

Secretária: Danielle Calazans

Secretário Adjunto: Bruno Silveira

## SUBSECRETARIA DE GESTÃO E DESENVOLVIMENTO DE PESSOAS • SUGEP

Subsecretária : Ana Carolina Dal Ben

Subsecretária Adjunta: Paula Caffarate

## DEPARTAMENTO ESCOLA DE GOVERNO • EGOV

Diretor: Anelize D' Ávila Ferreira

Diretor Adjunto: Daniel Curcio Cardoso

escoladegovernors@spgg.rs.gov.br

 /SPGG.RS

 @spgg\_rs

 @SPGG\_RS

 /@spgg\_rs